



Loft Türen, Fenster & Interieur im Loft Stil



Hersteller und Spezialist für Loft Türen,
Loft Fenster und Interieur im Loft-Stil

ÜBER LOFT TÜR

Der Grundstein von Loft Tür wurde im Jahre 2010 im Norden Deutschlands, in Hamburg und Lübeck, gelegt. Heute sind wir im Bereich **Loft Türen Hersteller** und zugleich **Spezialist**.

Zu unserem Kundenstamm gehören sowohl **private Kunden als auch Geschäftskunden wie Architekten, Inneneinrichter und Bauunternehmer**. Im privaten Bereich kommen unsere Loft Türen vor allem bei Besitzern von Eigentumswohnungen und Häusern vielfältig zum Einsatz.

Zu unserem **Händlernetzwerk** gehören starke und vielseitige Unternehmen, die deutschlandweit unsere Produkte anbieten.

Unsere Produkte stehen für Konzentration auf das Wesentliche: Wir achten dabei vor allem auf den bewussten Einsatz von **qualitativ hochwertigen Materialien**. Geradlinige Designs sind in unserer Sichtweise modern und passen optimal in jede Umgebung, privat sowie gewerblich.

In unseren Produkten finden sich in jedem Detail die Kombination aus einfacher Formensprache, **durchdachter Funktionalität und höchster Qualität**.

Als Spezialist und zugleich Hersteller für Loft Interieur vereinen wir **gekonntes Handwerk und eine serviceorientierte Dienstleistung** für unsere Kunden.



PRODUKT ÜBERSICHT

SCHIEBETÜREN



LOFT TÜREN



RAUMTRENNER



PIVOT TÜR



DOPPELTÜREN



LOFT FENSTER



LOFT TÜREN - EINZELTÜR

- **Verfügbares Standardmaß 870 x 2100 mm**
- **Individuelle Maßanfertigung jederzeit möglich**
- Hochwertiger pulverbeschichteter Stahl
- Inklusive Türgriff, Stangengriff und Kugelschloss
- Oberfläche schwarz matt, glatt oder strukturform
- Standardmäßig unterteilt in 6 Fensterfelder
- Fensterfelder- und Reihen individuell anpassbar
- Klarglas oder satiniert
- Standardfarbe ist mattschwarz RAL 9005 oder signalweiß RAL 9003. Sonderfarben in allen RAL Farben möglich
- Auswahl von 11 Türgriffe oder Türstangen
- Erweiterbar durch Ober- und Seitenlicht
- Sprossen 5 x 20 mm
- Rahmen 40 x 20 mm



DOPPELTÜREN IM LOFT STIL

- **Verfügbares Standardmaß 1800 x 2100 mm**
- **Individuelle Maßanfertigung jederzeit möglich**
- Hochwertiger pulverbeschichteter Stahl
- Inklusive doppelseitigem Türgriff, Stangengriff und Kugelschloss
- Oberfläche schwarz matt, glatt oder strukturform
- Standardmäßig unterteilt in 12 Fensterfelder
- Fensterfelder- und Reihen individuell anpassbar
- Klarglas oder satiniert
- Standardfarbe ist mattschwarz RAL 9005 oder signalweiß RAL 9003. Sonderfarben in allen RAL Farben möglich
- Auswahl von verschiedenen Türgriffen
- Erweiterbar durch Ober- und Seitenlicht
- Sprossen 5 x 20 mm
- Rahmen 40 x 20 mm



LOFT SCHIEBETÜREN

- **Verfügbares Standardmaße:**
 - 800 x 2050 mm
 - 900 x 2050 mm
 - 1000 x 2100 mm
- **Individuelle Maßanfertigung jederzeit möglich**
- Hochwertiger pulverbeschichteter Stahl
- Inklusive doppelseitigem Türgriff, Stangengriff und Kugelschloss
- Oberfläche schwarz matt, glatt oder strukturform
- Standardmäßig unterteilt in 15 Fensterfelder
- Fensterfelder- und Reihen individuell anpassbar
- Klarglas oder satiniert
- Inklusive Türschiene zur Wandmontage
- Standardfarbe ist mattschwarz RAL 9005 oder signalweiß RAL 9003. Sonderfarben in allen RAL Farben möglich
- Auswahl von verschiedenen Türgriffen
- Erweiterbar durch Ober- und Seitenlicht
- Sprossen 5 x 20 mm
- Rahmen 40 x 20 mm



RAUMTRENNER MIT TÜROPTION

- **Individuelle Maßanfertigung mit Türoption, Einzel- oder Doppeltür**
- Hochwertiger pulverbeschichteter Stahl
- Inklusive doppelseitigem Türgriff, Stangengriff und Kugelschloss
- Oberfläche schwarz matt, glatt oder strukturform
- Fensterfelder- und Reihen individuell anpassbar
- Klarglas oder satiniert
- Standardfarbe ist mattschwarz RAL 9005 oder signalweiß RAL 9003. Sonderfarben in allen RAL Farben möglich
- Auswahl von verschiedenen Türgriffen
- Erweiterbar durch Ober- und Seitenlicht
- Sprossen 5 x 20 mm
- Rahmen 40 x 20 mm



PIVOT TÜR

- **Individuelle Maßanfertigung**
- Hochwertiger pulverbeschichteter Stahl
- Optional mit Tür- oder Stangengriff
- Mit und ohne Absperrmöglichkeit
- Standardisierter Öffnungswinkel bei 90°
- Oberfläche schwarz matt, glatt oder strukturform
- Standardmäßig unterteilt in 6 Fensterfelder
- Sichtbares oder unsichtbares Profil im Boden
- Klarglas oder satiniert
- Standardfarbe ist mattschwarz RAL 9005 oder signalweiß RAL 9003. Sonderfarben in allen RAL Farben möglich
- Auswahl von verschiedenen Türgriffen
- Rahmen 40 x 20 mm



LOFT FENSTER

- **Individuelle Maßanfertigung**
- Inklusive Griff
- Oberfläche schwarz matt, glatt oder strukturform
- Standardmäßig unterteilt in 6 Fensterfelder
- Fensterfelder- und Reihen individuell anpassbar
- Klarglas oder satiniert
- Standardfarbe ist mattschwarz RAL 9005 oder signalweiß RAL 9003. Sonderfarben in allen RAL Farben möglich
- Auswahl von verschiedenen Fenstergriffen oder Stangen
- Einfach- / Doppel- / Dreifachverglasung möglich

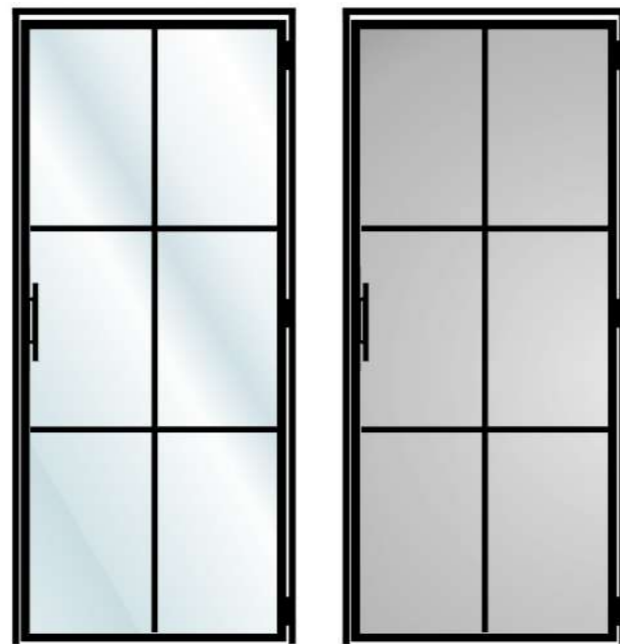


GLASARTEN & OPTIONEN

Bei Loft Tür kommt hauptsächlich hochwertiges **Verbunds-Sicherheitsglas (VSG)** zum Einsatz. Dadurch entsteht ein sehr guter Schallschutz.

Für einen optimalen Lichteinfall und eine klare Sicht verwenden wir Klarglas. Die Vorteile liegen auf der Hand: es ist durchsichtig, verzerrungsfrei und erschafft ein lichtdurchflutetes Raumgefühl.

Für einen angenehmen und dezenten Sichtschutz nutzen wir bereits innerhalb der Produktion unserer Türen satiniertes Glas bzw. Milchglas.



UNBEGRENZTE RAHMENFARBEN

Für die Rahmenfarbe unserer Loft Türen verwenden wir **am häufigsten mattschwarz** (RAL 9005). Neben dieser Farbe wird auch signalweiß (RAL 9003) verwendet.

Ferner stehen **alle gängigen RAL Farben** als Rahmenfarbe zur Verfügung.

Sonderfarben werden bei der Herstellung der Türen in unserer Produktionsstätte angemischt.



TÜRMECHANISMEN & ÖFFNUNGEN

Für unsere Loft Türen existieren viele unterschiedliche Einsatzmöglichkeiten. Dazu gehören auch verschiedene Türmechanismen und Optionen zur Öffnung.

SCHWENKMECHANISMUS

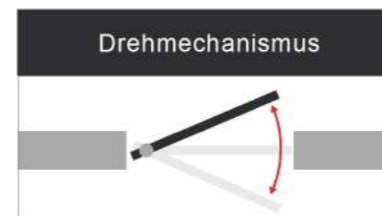
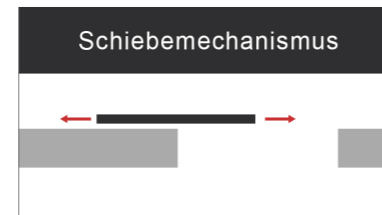
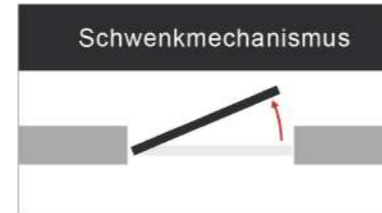
- Loft Türen (Einzel), Doppeltüren und Loftfenster

SCHIEBEMECHANISMUS

- Loft Schiebetüren

SCHIEBEMECHANISMUS

- Loft Pivot Türen



OBERFLÄCHEN

Die Oberfläche unseres pulverbeschichteten Stahls ist in zwei Varianten wählbar.

1. **Glatt & matt** rechts auf dem Bild
2. **Struktur & Matt** links auf dem Bild
3. **Weitere Oberflächen** auf Anfrage

Beide Oberflächen lassen sich leicht und **optimal reinigen**. Die Strukturoberfläche sieht leicht sandig aus und ist **beständiger gegen Kratzer**, wobei die glatte Oberfläche ein wenig einfacher und angenehmer zu reinigen ist.



TÜRGRIFFE & STANGEN

Wir führen eine Vielzahl an verschiedenen Serien und Arten von Türgriffen. Dazu zählen vor allem runde und eckige Türgriffe sowie Türstangen.

Unterschiedliche Türarten erfordern unterschiedliche Türgriffe – Sie haben die Wahl zwischen unseren hochwertigen und vielschichtigen Türgriffen.

Dabei eignen sich Türgriffe vermehrt für Loft Türen und Loft Fenster und Türstangen für Doppeltüren und Schiebetüren.

Standard Türgriffe sind immer im Preis der ausgewählten Tür/Fenster inbegriffen.

SERIE: CIRCO

MODELL CIRCO 1



MODELL CIRCO 2



MODELL CIRCO 3



SERIE: PLANUS

MODELL PLANUS 1



MODELL PLANUS 2



MODELL PLANUS 3



SERIE: QUBIS

MODELL QUBIS 1



MODELL QUBIS 2



MODELL QUBIS 3



MODELL GRACIA



MODELL LEVEL



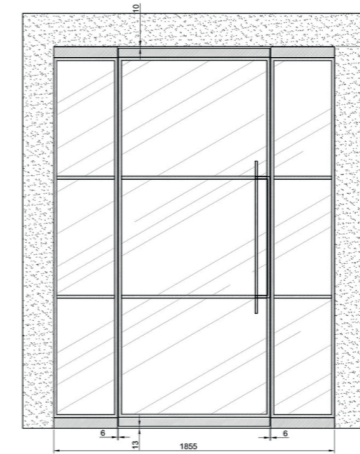
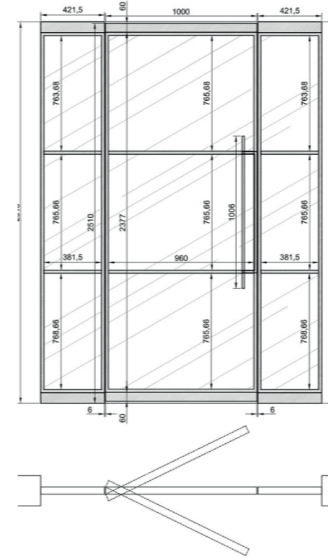
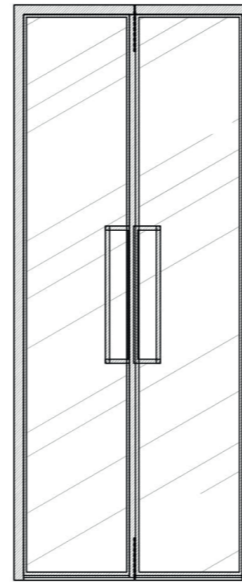
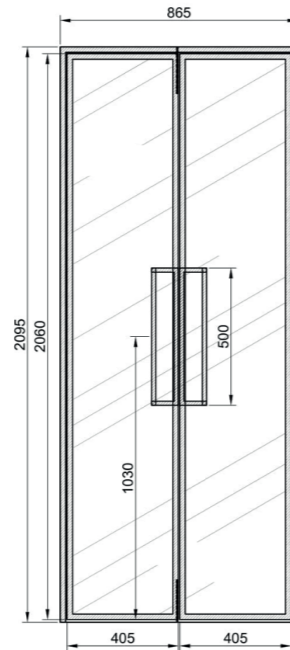
Weitere Türgriffe und Türstangen stehen auf Anfrage zur Verfügung.

TECHNISCHE UNTERSTÜTZUNG

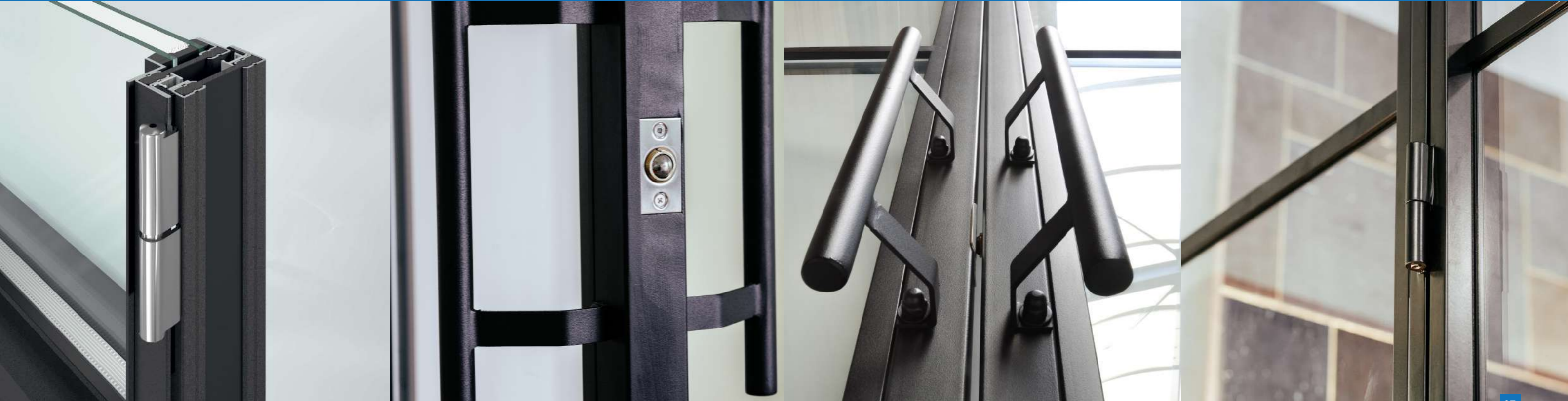
Vor der Planung einer Wunschtür nehmen wir bei unseren Kunden ein **genaues Aufmaß** um exakte Maße bei der Produktion einer Tür zu gewährleisten.

Vor der Produktion einer Loft Tür oder eines Fensters erhalten unsere Kunden eine **professionelle technische Zeichnung**, die den Kundenwunsch perfekt abdeckt.

Dabei ist es grundsätzlich unerheblich welche Art von Produkt in Frage kommt, welche Sonderwünsche bestehen oder wie groß das Projekt ist.



LOFT TÜREN IM DETAIL





loft tür

Loft Türen, Fenster & Interieur im Loft Stil

Loft Tür ist eine Marke der

Loft Interior GmbH
Wesloer Straße 14
23568 Lübeck

Tel: +49 (0) 451 583 493 90
Email: info@loft-tuer.de

Webseite

www.loft-tuer.de

Social Media

Instagram

[instagram.com/loft_tuer](https://www.instagram.com/loft_tuer)

Facebook

[facebook.com/LoftTueren](https://www.facebook.com/LoftTueren)

Houzz

[houzz.de/pro/loft-tuer](https://www.houzz.de/pro/loft-tuer)

Pinterest

[pinterest.de/LoftTuer](https://www.pinterest.de/LoftTuer)